



## Erzengel Gabriel – „All-Gegenwart“ - 26.12.2015



Ihr Lieben, ICH BIN Engel Gabriel. Lasst uns einen Diskurs über jene Qualität der LIEBE halten, die euch unter dem Begriff All-Gegenwart (Omnipräsenz) bekannt ist. Das Göttliche ist im erschaffenen Universum überall gegenwärtig, und dieses Göttliche ist das Erschaffende aller sichtbaren und nicht sichtbaren Dinge.

Diese Göttliche Gegenwart ist Alles Was Ist: Vollkommenes Leben, Intelligenz und Materie, Wissen und Macht. Das Göttliche ist die Fülle des Seins, purer Geist, unveränderlich und allzeit fürsorglich, all-wissend und all-weise. Das Göttliche ist nicht begrenzt durch Raum oder Zeit, und daher kann es an unzähligen Orten gleichzeitig sein = simultan in viele unterschiedliche Situationen involviert sein. Das Göttliche ist immer gegenwärtig, und es schenkt allen Wesen die Kraft, die Kapazität und die Fähigkeit, in dieser all-umfassenden All-Gegenwart weiterhin existieren zu können.

Diese All-Gegenwart trägt und erhält alles Leben und füllt sowohl die materielle Welt als auch die geistige Welt, die irdische und die himmlische Welt. Diese All-Gegenwart ist göttliche, ewige, grenzenlose, selbsterhaltende QUELLE. Sie ist unendlich, unbegrenzt und unteilbar. Die Qualitäten des Göttlichen sind LIEBE und Weisheit, Freude und Frieden, Ganzheit und Vollkommenheit. Alles Leben ist all-gegenwärtiges göttliches Leben, allezeit vollständig aktiv und für seinen Fortbestand nie abhängig von Form oder Sichtbarkeit.

Die Menschheit ist der manifestierte Ausdruck des Göttlichen und immer Teil jenes vollkommenen Lebens, jener Intelligenz und Substanz. Die Menschen befinden sich allezeit in der Präsenz der unendlichen, ewigen Energie, aus der sich alle Dinge manifestieren. Sobald jedes Individuum zur Wahrheit seines Eins-Seins mit dem Göttlichen erwacht und erleuchtet ist, beginnt es, sich einer echten, unverfälschten Wahrnehmung des Bewusstseins zu erfreuen, das der gesamten Schöpfung innewohnt. Das Göttliche ist in den tief innersten Gedanken gegenwärtig und kennt die innere Haltung des Herzens einer Person.

Die größte Sehnsucht der ständig strebenden Seele ist, sich dieses innewohnenden Geistes (Spirit) als ewiges Leben, all-umfassende LIEBE, Gesundheit und unbegrenzte geistige, spirituelle Fülle bewusst zu werden. Sie begreift, dass Jeder und Alles von diesem all-gegenwärtigen Bewusstsein erfüllt ist und dass nichts und niemand davon getrennt ist. Sie gelangt zu der Erkenntnis, dass die Realität des Universums unendliche LIEBE und LEBEN ist.

Sie lernt, sich damit zu verbinden, dieser Realität des Universums zu vertrauen, sich auf sie zu verlassen und sie liebevoll als ständige 'Lebens-Gefährtin' zu bestätigen und

anzuerkennen.

*Diese all-gegenwärtige 'Lebens-Gefährtin' bedeutet der Seele mit jedem Tag mehr, und sie verlässt sich auf deren Weisheit, die ihr Bewusstsein durchdringt – bei jeder Entscheidung, die sie trifft. Sie ist bemüht, für sich selbst die Wahrheit der zugrundeliegenden All-Gegenwart in jeder Facette ihres täglichen Lebens zu erkennen. Somit teilen Alle die Gemeinsamkeit ihrer Existenz in dieser All-Gegenwart der Göttlichen QUELLE miteinander; dennoch hat wiederum jeder Einzelne die völlige Kontrolle über seine jeweils einzelnen, eigenen Erfahrungen, basierend auf der Art und Weise, wie er individuell auf die Geschehnisse in der Welt um ihn herum reagiert.*

*Diese innewohnende All-Gegenwart ist die Saat, der Funke des Göttlichen im Innern, das Geschenk und die Gnade des Göttlichen allem Leben gegenüber, unendlich – und für Alle verfügbar. Wenn man das Wachstum seines Lebens weiter fördert, indem man die spirituelle Dimension mit einbezieht, erforscht man somit die innere Welt des Lebens und dessen Wechselbeziehung zur äußeren Welt. Dies führt zu verstärktem Selbst Gewahrsein und zur Erleuchtung und hebt das gesamte Leben auf eine höhere Ebene. Man erreicht einen gewissen Grad intensiver Vitalität, eine fein sinnigere Wahrnehmung, ein lebhafteres Bewusstsein. Und damit hat man seine Schritte fest auf den Pfad der Befreiung der Seele von den niederen Bewusstseins-Dimensionen gesetzt. Das Bewusstsein erhebt sich aus seiner Selbstzentriertheit – hinauf in eine göttlich zentrierte Welt. Da vollzieht sich eine mächtige Weiterentwicklung der Intuition – hinauf zu höheren Ebenen des Verstehens und Begreifens.*

*Diese gesteigerten Kräfte der Wahrnehmung befähigen zur Wahrnehmung von Botschaften aus einer höheren Realität. Die Omnipräsenz allen Lebens wird zur Praxis der Präsenz des Göttlichen im Innern. Das Selbst hat durch das Bemühen, höhere Erleuchtung zu erlangen, eine intensivere Läuterung erfahren, nimmt sich selbst aber immer noch als von der göttlichen QUELLE 'separate' Entität wahr. Es betrachtet und beobachtet diese Tatsache und fragt, was All-Gegenwart (Omnipräsenz) bedeutet, – statt mit ihm zu verschmelzen.*

*Es erfreut sich der Klarheit der erhöhten Vision und misst der Realität aller natürlichen Dinge eine höhere Bedeutung zu. Sobald die Torwege der Wahrnehmung gereinigt sind, erweist sich Alles als unendlich. Man ordnet sein eigenes Leben einer höheren Existenz Ebene zu und fühlt sich kraftvoller und glücklicher.*

*Es obliegt jedem Einzelnen, zu begreifen, dass das, was einem Anderen geschieht, sich auch auf die gemeinschaftliche Erfahrung Aller auswirkt. Die eigenen Entscheidungen und Handlungen können die Herzen, Gemüter und Seelen der gesamten Menschheit stärken und somit zu LICHT und LIEBE in der gesamten Welt beitragen. Mit dem Weiterwachsen und sich weiter Ausdehnen der Seele begreift man die Bedeutung der Eigen Verantwortung und der Selbst Erkenntnis. Selbst-Erkentnis ist ein Wissen um alle Anteile des Körpers, des Verstandes, des Herzens und der Seele, ein Wissen, das sich an der All-Gegenwart des Göttlichen ausrichtet.*

*Da steht man dann auf der Schwelle zwischen der Welt des Seins und der Welt des Werdens. Auch wenn man hier und da immer noch ein Hin- und Her-Schwanken innerhalb der Welt der Dualität in sich feststellen mag, erlebt doch die Seele in ihrem Innern bereits ein freudiges Bewusstsein der göttlichen Präsenz. Diese Empfindung der Präsenz eines transzendentalen Bewusstseins wird dann zum Zentrum des Interesses.*

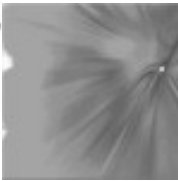
*Diese omnipräsente Wahrnehmung und Führung dominiert und erhellt dann das tägliche Leben. Die irdischen Verpflichtungen und das äußere Leben sind dann weiterhin mit Beständigkeit und Erfolg ausgefüllt, während man zugleich auf die Kontemplation seiner Verbindung zur Göttlichen All-Gegenwart eingestimmt ist, die das eigene Herz bewohnt.*

*Dieses erhöhte Begreifen der Realität erhellt dann den gesamten Rest des Lebens. Es steigert die Fähigkeit, adäquat mit der normalen weltlichen Existenz zurecht zukommen.*

*Wenn der Geist auf einen höheren Fokus des Interesses fixiert ist, ist er nicht mehr zerstreut und abgelenkt, sondern bewältigt die ihm obliegende Arbeit effizienter. Regelmäßig erlebt man dann tatsächlich ein überwältigendes Bewusstsein strahlenden LICHTS, das einen mit mystischer Transzendenz berührt, während man tagtäglich durch innere Anpassung und Integration sein Bewusstsein umwandelt.*

*Möge eure zunehmende Transzendenz des Selbst euch mit der Freude an den Reichen des Universums erfüllen, während ihr die wahre Union mit dem Göttlichen erstrebt.*

*So ist es – so soll es sein*



*ICH BIN Erzengel Gabriel*

***Sei was „DU BIST“  
Sei „LICHT=LIEBE“***

