



Unsere andere Geschichte - Sind Planeten hohl?



Unsere gewählten Volksvertreter (Regierungen) verhalten sich weiter so als würde in unserer Welt nichts geschehen, sich nichts verändern. Sie verhalten sich wie eh und je, indem sie Gesetze erlassen, welche unsere Freiheiten weiterhin einschränken. Sie verfolgen das Ziel der globalen Versklavung, der Neuen Welt Ordnung. Es dürfte ersichtlich sein, dass Enthüllungen (Disclouse) von unseren "Volksvertretern" nicht zu erwarten sind. Es liegt an uns dies in unsere eigenen Hände zu nehmen.

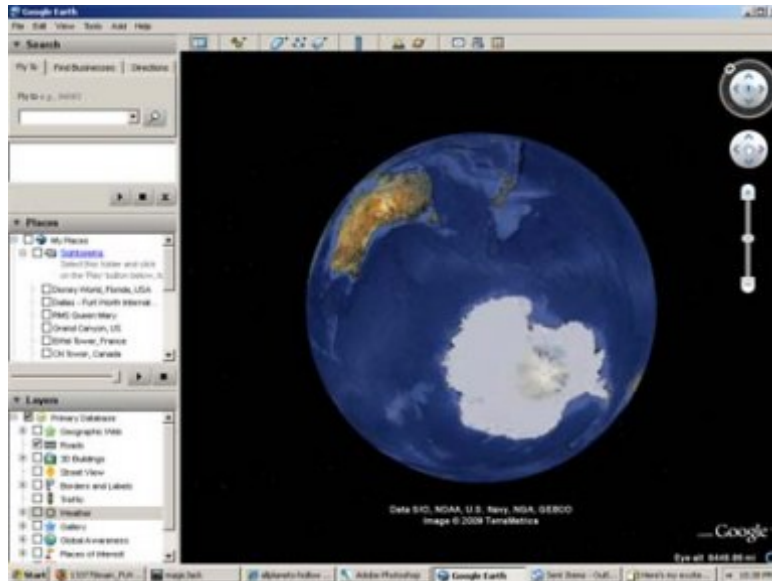
In meiner neuen Aufsatzreihe "Unsere andere Geschichte" möchte ich unsere Geschichte, die Geschichte der Menschheit (der Geschichte der Menschlichen Engel) mit zahlreichen Veranschaulichungen auf den Grund gehen. Unsere Legenden, Mythen und Sagen werden als Märchen eingestuft. Es sind unsere Geschichtsbücher, die in Wirklichkeit Märchenbücher sind. Uns werden Lügen und Halbwahrheiten als wissenschaftlich dokumentierte und damit als alleingültige unwiderlegbare Weisheiten aufgezwungen. Hypothesen die dagegen sprechen werden ins lächerliche verband oder aber man versucht den Ruf und Existenz derer, die sich nicht den Kräften die waren (den Kabalen) Illuminati unterordnen wollen, zu zerstören oder man ermordet sie schlicht und einfach.

Unsere galaktischen Freunde sprechen immer wieder davon, dass unsere Wiedervereinigung mit unseren Brüdern und Schwestern aus der inneren Erde bevorsteht. Für viele scheint die Idee, dass die innere Erde bewohnt ist absurd. Lehrt man uns doch, dass unser Planet einen festen Kern hat der obendrein extrem heiß in seinem Innern ist. Nicht all zuletzt verweisen sie auf die Vulkane hin, die glühende Lava ausspeien. Gasförmige Materie formte vor Milliarden von Jahren durch Rotation unseren Planeten. Sie gehen davon aus, dass die gasförmige Materie sich immer weiter verdichtete, abkühlte und somit einen soliden Planeten schuf, der einen Eisenkern hat.

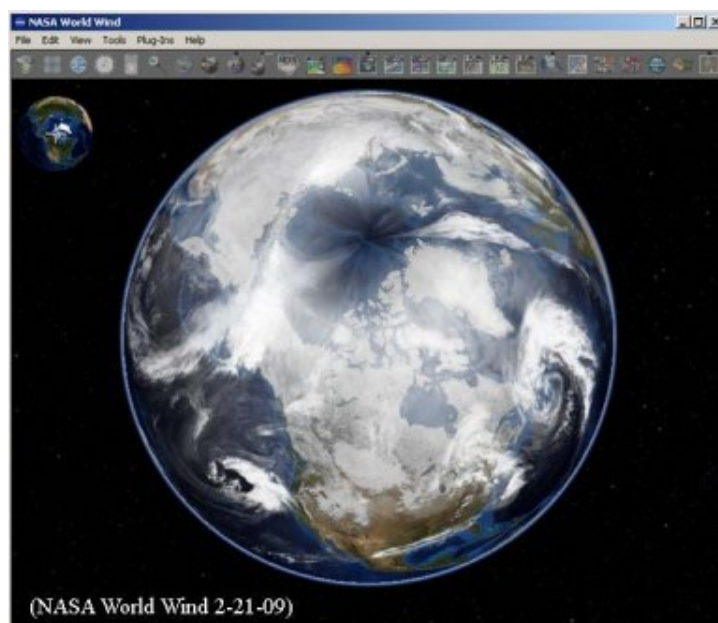
Ist dies die einzige Theorie? Entstehen Planeten auf diese Weise? Jeder der eine Waschmaschine besitzt, die durch Rotation Wäsche schleudert macht folgende Beobachtung. Nachdem Schleudervorgang (durch Rotation) befindet sich die Wäsche, wenn wir den Deckel öffnen fest am inneren Rand der Wäschetrommel. Wir nehmen dies

ohne weiteres zur Kenntnis. Haben wir doch im Physikunterricht in der Schule von der Fliehkraft gehört, die bei Rotation entsteht und mit großer Kraft sich nach Außen bewegt. Die Wäsche in der Wäschetrommel hat sich nicht nach innen verdichtet. Warum sollten die physikalischen Gesetze bei der Bildung von Planeten anders sein?

In diesem Aufsatz möchte ich einige Tatsachen diskutieren, die unsere Elite von uns fernhält. Unsere Schulweisheiten gelten für sie nicht. Dies lässt sich beweisen!



Auf diesem Satellitenfoto von Google gibt es am Südpol eine Stelle (Ebenfalls Weiß), welche die darunter liegende Oberfläche verdeckt.



Auf dem zweiten Satellitenfoto, dass die nördliche Hemisphäre darstellt ist das Zentrum vom Nordpol verdeckt.

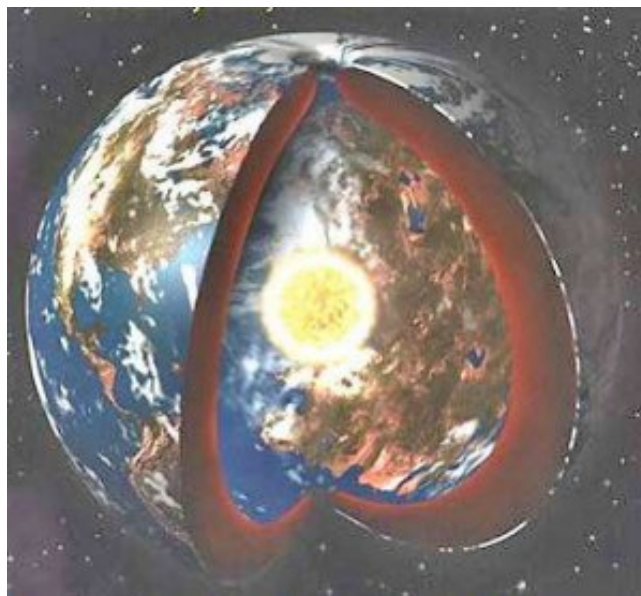
Der angebliche Grund warum es keine Satellitenfotos von unseren Polkappen gibt wird damit angegeben, weil es dort keine Satelliten gibt, welche die Pole fotografieren können. Unsere Militärs sollen tote Winkel haben, von denen aus sie angegriffen werden können, wo wir Überwachungskameras an jeder Ecke und von allen Winkeln aus haben? Welcher Satellit der NASA hat dann den Rest um die Polkappe aufgenommen? Ihr seht man verheimlicht uns etwas. Aber was? Fluglinien vermeiden ebenfalls einen Überflug. Sie erhalten keine Genehmigung.



Auf beiden Fotos erkennt man deutlich Öffnungen. Öffnungen zur inneren Erde. Genau dies darf es in der Weltanschauung, die uns aufgezwungen wird, nicht geben, sonst würde es die Frage aufwerfen was befindet sich im Innern unseres Planeten.

Immer wieder wird von Eingängen zur Unterwelt oder der Inneren Erde in unseren Mythologien berichtet. Alles nur Mythos? Wohl kaum! Um diesen Mythos haben sich Geheimgesellschaften gegründet, um zum einen dieses Wissen nur einer "Elite" zugänglich zu machen und zum anderen dieses Wissen zu hüten und für sich nützlich zu machen. In Deutschland wurde nach dem ersten Weltkrieg die Thule Gesellschaft: <https://shadowhelix.de/Thule-Gesellschaft>, welche auf den früheren Germanenorden beruhte gegründet.

Adolf Hitler wurde später ihr geistliches Oberhaupt (als nordischer Messias). Ihr könnt bereits jetzt erkennen, dass es sich um eine Religion handelt. Ich möchte anmerken dass, das Dritte Reich auf Okkultismus aufgebaut war. Die hohle Erde und die Völker, die sie bewohnen, waren für sie keine bloßen Ideen, sondern reale FAKTEN. Fieberhaft durchsuchten Expeditionen alle Gegenden dieses Planeten nach Eingängen zu dieser inneren Erde. Die Legenden von Thule oder Agatha: <https://de.wikipedia.org/wiki/Agartha> waren eine Religion für sie. Die Religion des Dritten Reichs.



Dass die Erde hohl sei, war für die Thule Gesellschaft ohne Zweifel. Eine weitere Geheimgesellschaft, die sich mit demselben Prinzip auseinandersetzte und die geheimen Energien (Vril), die bereits in Atlantis genutzt wurden, formte sich in den Reihen der SS – Offiziere. Sie nannte sich VRIL – Gesellschaft. Man findet nur schwer Material in

deutscher Sprache hinsichtlich dieser Geheimgesellschaft, da diese die Interessen der heutigen Neuen Welt Ordnung torpedieren. VRIL ist die Urkraft des Universums in den nordischen Mythen. Ich gehe weiter in meiner Aufsatzreihe alles im Universum ist Schwingung auf diese Urkraft ein.

Das Deutsche Reich besetzte 1936 einen Teil der Antarktis und gab ihm den Namen Neuschwabenland: <http://www.8000lichter.com/unsere-andere-geschichte.html>.

http://8000lichter.com/get_file.php?id=30451789&vnr=123034

Dieses etwa 600.000 qkm große Gebiet gibt heute noch viele Rätsel auf. Soll es hier unterm Packeis einen Weg geben, der zum Eingang zur inneren Erde führt?

Admiral Richard E. Byrd schildert in seinem Tagebuch: <http://www.8000lichter.com/unsere-andere-geschichte.html> seine Erlebnisse, die er bei seinem Flug in die Innere Erde hatte. Hier beschreibt er seinen Kontakt mit einer hoch entwickelten Zivilisation und den Informationen, die diese für die Bewohner der Äußeren Welt hatten: http://8000lichter.com/get_file.php?id=30451783&vnr=84768 Nach seiner Rückkehr wurde Byrd aufgefordert über seine Erlebnisse in der Inneren Erde zu schweigen. Der Oberleutnant Byrd wurde zum Admiral befördert. Erst lange nach seinem Tode wurde sein Tagebuch veröffentlicht.

Hier ein Videobeitrag: <https://www.youtube.com/watch?v=l4ATBHjmCjQ>

Seine wohl größte Niederlage erhielt Admiral Richard E. Byrd, als er unter einer militärisch getarnten Antarktisexpedition mit den Codenamen "Operation High Jump" die vermuteten NAZI Basen aufspüren und vernichten sollte. Admiral Nimiz und Admiral Kursen unterstützten diese mit 5.000 Mann ausgerüstete Flotte von 12 Kriegsschiffen, darunter ein U-Boot und ein Flugzeugträger.

"Operation High Jump" wurde 1947 fluchtartig nach nur 2 Monaten unter hohen Verlusten abgebrochen nachdem sie von einer Macht zurückgeschlagen wurden, der sie nie zuvor begegnet waren. Nach seiner Rückkehr in Amerika gab Admiral Byrd auf einer Pressekonferenz an, dass bei einem zukünftigen Krieg es möglich sei, das Amerika von einer Macht angegriffen wird, welche die Möglichkeit besitzt innerhalb von einer Stunde von Pol zu Pol zu fliegen. Das russische Fernsehen strahlte diesen Beitrag zur besten Sendezeit aus.

NEUSCHWABENLAND – DER LETZTE MYTHOS DES DRITTEN REICHS Der russische Beitrag ist deutsch synchronisiert: <http://www.youtube.com/watch?v=4x-FvGLOzOc> und enthüllte damit die Existenz von sogenannten Reichsdeutschen Flugscheiben in der Antarktis.

Ich möchte mich davon distanzieren das Dritte Reich oder Faschismus in irgendeiner Form zu verherrlichen. Aber wenn ein Suchender sich hinsichtlich der hohlen Erde im Internet informieren will, stößt er unausweichlich auf die oben angegebenen Tatsachen und Fakten.

Bevor ich weitere Beweise zur Hypothese der Inneren Erde und der Tatsache das alle Planeten Hohl sind vorbringe, hier einige Links zu diesem Thema.

DIE INNERE ERDE:

<http://www.thenewearth.org/DieInnerenErde.html>

<https://quer-denken.tv/2050-die-innere-erde/>

DAS GEHEIMNIS DER INNEREN ERDE:

<http://www.das-lichtportal.de/geistr/holearth.htm>

<http://studylibde.com/doc/1921976/vortrag--2015-%E2%80%93-das-geheimnis-der-inneren-erde-wird>

HOHLE ERDE:

http://8000lichter.com/get_file.php?id=30451785&vnr=335385

<http://equapio.com/de/umwelt/hohle-erde/>

<https://equapio.com/wissenschaft/hohle-erde-fakten-theorie-und-mythen/>

Es gibt noch sehr viel weitere Berichte über die Fakten, die ich hier aufführe. Im Artikel "Hohle Erde" gibt es Berichte, dass australische Zugvögel Richtung Antarktis fliegen um im Winter in der inneren Erde zu Überwintern. Ähnlich verhalten sich Zugvögel und Füchse, die in der Nähe zum Nordpol leben.

In den angeführten Berichten wird nicht nur die Existenz von Zivilisationen, die im Innern der Erde leben beschrieben, sondern auch die innere Sonne selbst, die das Leben im Erdinneren ermöglicht. Die Sturm Staffel (SS), Hitlers Leibgarde deren Offiziere der VRIL Gesellschaft angehörten, sahen sich als Kult der Schwarzen Sonne, so die innere Sonne der inneren Erde genannt und verehrten diese.

Die innere Erde wird ebenfalls von Zivilisationen wie die von Atlantis und Lemuria bewohnt. Ich gehe in dieser neuen Aufsatzreihe "Unsere andere Geschichte" auf diese Zivilisationen noch ein. Heute möchte ich mich mit der jüngeren Geschichte befassen. Es gibt Angaben von Seeleuten, die sich vor den Nordlichtern fürchteten, der Aurora Borealis (ST. Elmsfeuer). Auf der Südseite, Aurora Australis genannt. Kommt es zu Sonneneruptionen verstärkt sich dieses Phänomen. Das Licht der Sonne der inneren Erde und die von der Sonne ausgehenden Photonen mischen sich dann zu diesem spektakulären Ereignis, verstärkt durch das Magnetfeld der Erde.

Weitere Berichte gehen von Desorientierungen aus, da der Kompass, insbesondere bei versuchen den eigentlichen Pol zu erreichen, nicht mehr normal funktioniert. Admiral Byrd gibt diesen Effekt in seinem Tagebuch ebenfalls ausgiebig an. Es wird berichtet, dass es hin zum Pol in beiden Richtungen ständig wärmer wird. Die Berichte gehen soweit, dass sie von eisfreien Gegenden berichten in denen es Seen und Wälder gibt. Auch wurden längst ausgestorbene Tiere wie das Mammut beobachtet.

DIE ERDE IST HOHL:

http://8000lichter.com/get_file.php?id=30451785&vnr=335385

Auch hier viele weitere Beweise.

DIE HOHLE ERDE:

http://www.hohle-erde.de/body_hohle.html

Wie ihr vielleicht durch Channeling erfahren habt, wird immer wieder darauf hingewiesen, dass Planeten hohl sind und dass wir mit unserem Planeten Lady Gaia eine besonders schöne Welt beleben, die nach unserem gemeinsamen geradlinigen Aufstieg, beginnend am 21. 12. 2012 wieder zu ihrer vollkommenen physikalischen Schönheit transformiert, nachdem die eigentlichen Zerstörer (Kabale) entmachtet und bloßgestellt werden, wieder zu ihrer vollkommenen physikalischen Schönheit transformiert.



Wie Anfangs erwähnt, dürften unsere derzeitigen Regierungen kaum willig sein diese Fakten zu bestätigen, noch dürfen wir weiterhin darauf hoffen, dass sie unsere Interessen in irgendeiner Weise würdigen. Unsere "Volksvertreter" scheren sich nicht um die Wahrheit, der WAHRHEIT, die uns alle freisetzen wird. Entzündet das Licht, das den Unwissenden den Weg zur Erkenntnis leuchten soll. Schickt eure Liebe zu denen, die den Weg der Finsternis gewählt haben, sie benötigen unserer Zuwendung, sind sie doch Teil von uns allen.