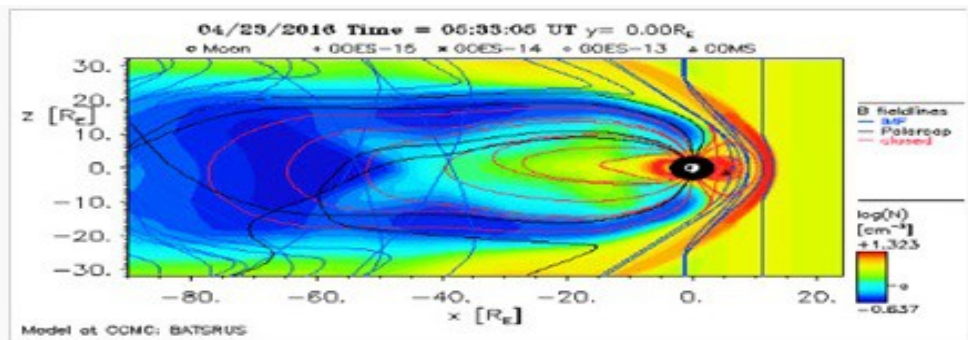




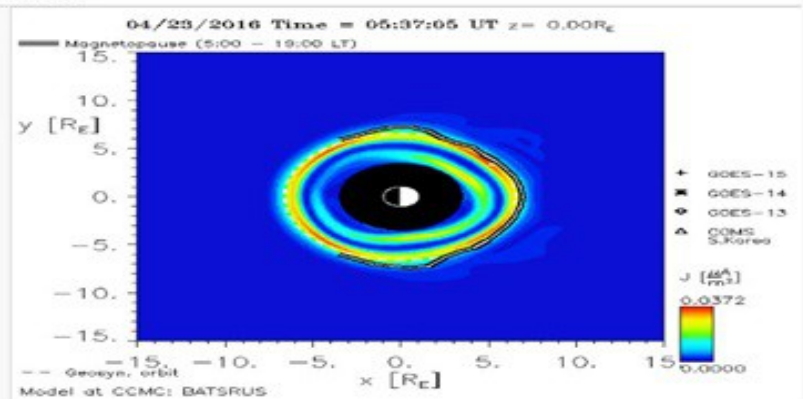
Die Veränderung beginnt - Aussetzen des Magnetfeldes

Satelliten vom NASA Space Weather Prediction Center stellten gestern zwischen 05:37 Uhr und 07:38 Uhr (UTC) den vollständigen Zusammenbruch des Erdmagnetfeldes fest! Verursacht durch einen geomagnetischen Sturm, ausgehend von der Sonne, und dem Eintreten geladener Teilchen in die Erdatmosphäre verschwand die Magnetosphäre für zwei Stunden vollständig, wie auf den Aufzeichnungen der NASA ersichtlich ist (siehe unten). Die Magnetosphäre ist der natürliche Schutzschild, der die Erde und alle Lebewesen vor Sonnenwinden und Strahlungen schützt. Die Auswirkungen könnten verheerend sein, aber auch heilend – für Mensch und Erde.

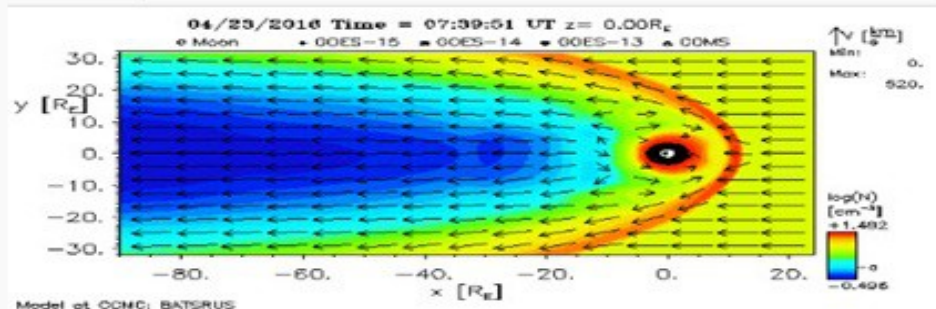
Vor dem Zusammenbruch



Während des Zusammenbruchs



Nach dem Zusammenbruch



Erdmagnetfeld am 23.4.2016 (Zeitangabe in UTC) Quelle: NASA Space Weather Prediction Center

Das Aussetzen des Magnetfeldes geschah schon öfters, vermehrt in den letzten Tagen!

Die kleinen Bilder sind Simulationsbilder, um uns begreiflich zu machen, was da geschah!

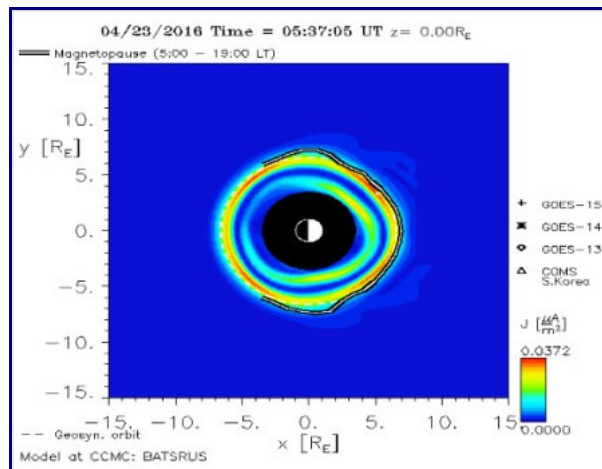
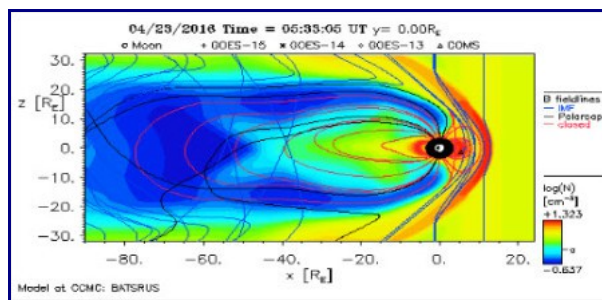
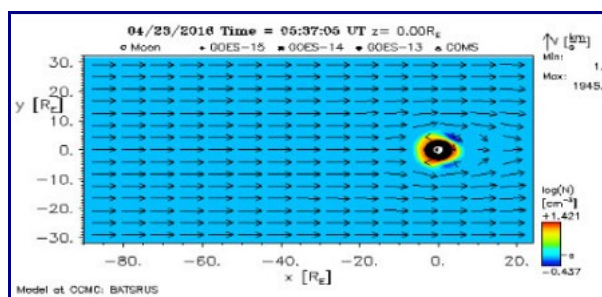


Bild: während des Zusammenbruchs des Erdmagnetfeldes! Das Magnetfeld ist für über zwei Stunden zusammengebrochen. Das ist nur eine der vielen Momente, wo das Magnetfeld der Erde zusammengebrochen war und ist, welche wir in den letzten Tagen erlebt haben. Hier ist die Erde von einer Dunkelheit in diesem Bild umgeben, es ist der schwarze weiße Kreis im inneren. Beim weißen Teil des Kreises ist es gerade Tag und die Erde wird von der Sonne angestrahlt, beim dunklen Teil ist es gerade Nacht!

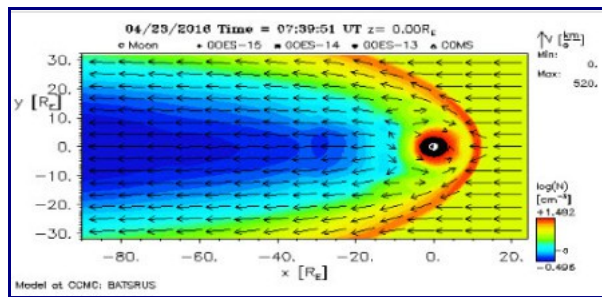


In diesem Bild seht ihr, wie der Sonnenwind auf das Magnetfeld der Erde eintrifft und dabei dann durch das magnetische Schutzschild von der Erde abgelenkt wird, wodurch sehr wenige Infos direkt auf die Erde eintreffen! Die Rote vor dem Schutzschild weist auf eine hohe Reibung mit der obersten Schutzschicht der Erde hin wodurch nicht so viele Infos auf die Erde kommen können Erst durch den Ausfall des Magnetfeldes ist dies massiv möglich, weshalb es jetzt vermehrt dazu kommt, wann immer ein CME oder Sonnenwind auf der Erde eintrifft!



Hier seht ihr, wie der Sonnenwind beim Zusammenfall des Magnetfeldes gestoppt wird und nun rückwärts auf der Erde eintrifft, wo dann in dieser Zeit all die Programmierungsumstellungen stattfinden und wir uns meistens in einer liegenden,

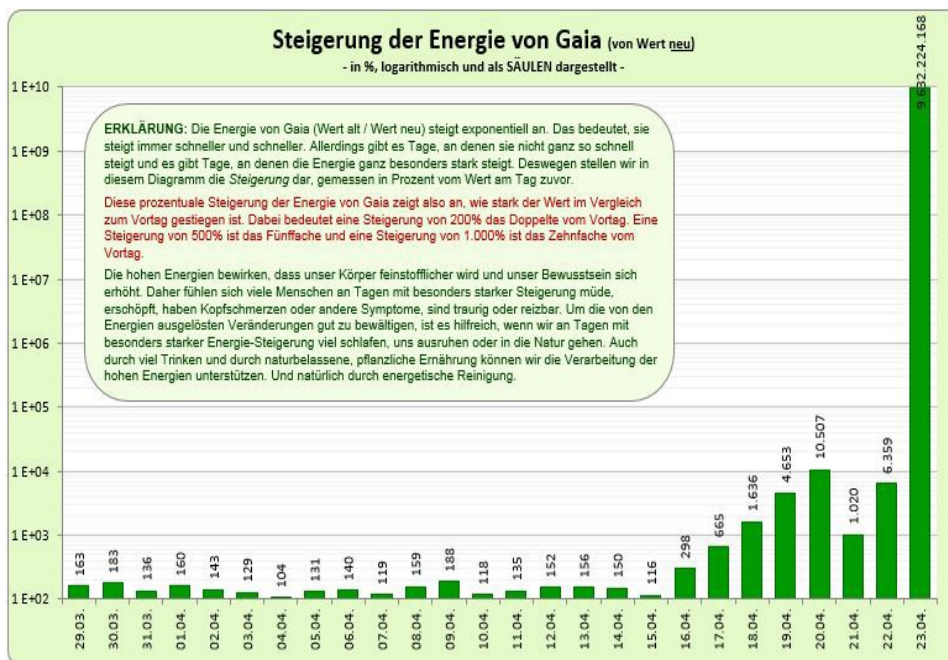
schlafenden Position befinden, wo dann unser persönliches Aufstiegssteam daran arbeitet, es in unseren Körpersystemen einzubauen !



Nach den Umstellungen trifft der Sonnenwind wie zuvor wieder auf das Schutzschild der Erde, was dann sich wieder ausgebildet hat.

Störungen und Naturkatastrophen

Der zweistündige Zusammenbruch des Erdmagnetfeldes kann in den kommenden Tagen zu extremen Wetterkapriolen und seismischen Ereignissen wie Erdbeben führen. Auch technische Probleme bei der Stromversorgung und bei der Nachrichtenübermittlung (GPS-Traffic / Satelliten) können auftreten. Das Absinken bzw. der zeitweise vollständige Kollaps des Erdmagnetfeldes bewirkt aber auch Bewusstseinsveränderungen bei den Menschen. So wird es spannend werden, welche globalen Veränderungen wir in den kommenden Tagen und Wochen beobachten dürfen. Denn zeitgleich mit dem Eintreten vermehrter Strahlung aus dem Kosmos wurde eine millionenfache Steigerung der Bovis-Einheiten auf der Erde festgestellt. Bovis-Werte sind eine Messeinheit, mit der die Lebensenergie von Substanzen, Organismen und Örtlichkeiten gemessen werden kann. Steigt die Lebensenergie auf der Erde, bedeutet dies einen extremen Schub an „erwachenden“ Menschen, die die Täuschungen der Regierenden hinter den Regierungen durchschauen und sich zunehmend als spirituelle Wesen entdecken. Die Sinne werden geschärft, auch einst verlorene, welche Hellsichtigkeit und Hellfühligkeit ermöglichen. Träume können in diesen Tage als sehr real erlebt werden und karmische Verstrickungen können wir auflösen, indem wir bewusst hinsehen, was in uns geschieht.



Bovis-Werte am 23.4.2016, Quelle:

<http://www.foundationforhealingarts.de/kosmischer-wetterbericht-der-liebe.html>

Da es keine Zufälle gibt, sind dies sehr bewusst herbei geführte Situationen, welche von der Zentralsonne über unsere Sonne ausgelöst und durchgeführt wird, um uns immer mehr wieder mit Gott zu verbinden, was zu einer größeren Bewusstseinsweiterung führt, die sich bei jedem anders bemerkbar macht.

In erster Linie verbessert es maßgeblich die Kommunikation zu unserer göttlichen Führung und wir können dadurch immer mehr unabhängig vom Magnetfeld werden, was das vorrangig Ziel dieser ganzen Aktion ist. Wir fühlen auch immer mehr die allumfassende Liebe im außen und innerlich, und erleben alles immer mehr auf eine andere Art und Weise

Daher sind diese bewusst herbei geführten Magnetfeldausfälle, die sich in letzter Zeit immer mehr häufen, eine behutsame schwingungsmässige Annäherung an die Zentralsonne unserer Galaxie, welche mit der Zentralsonne des ganzen Universums verbunden ist und von dort mit der Urquelle, welche maßgeblich all dies lenkt !

Deshalb ist jede Art von Angstmacherei und Spekulation diesbezüglich fehl am Platz.

Alle anderen Vorfälle, wo das Magnetfeld ausgefallen ist, wurde bewusst von der Nasa gelöscht, was auch bei diesem Vorfall Stunden später geschah. Das bedeutet, wir werden hier bewusst irre geführt, was auf der Erde durch die Sonne ausgelöst wurde und wird, denn dieser Prozess der Geburt der neuen Erde hält noch einige Tage an, bis dass die großen physischen Veränderungen im außen sich immer mehr zeigen werden und es wird sich in diesem Jahr noch öfters wiederholen ! Von der geistigen Ebene wird dies auch bewusst zugelassen, um den Ängsten entgegen zu wirken !

Wandel auf allen Ebenen

Da es auch zu unmittelbaren körperlichen und psychischen Auswirkungen kommen kann, sollte man in den kommenden Tagen vermehrt auf sich selbst achten. Mehr Achtsamkeit, sofern dies möglich ist, sollte man sich im hektischen Arbeits- und Familienalltag gönnen. Viel Schlaf und Ruhe, aber auch Waldspaziergänge können dem kompletten Energiesystem unseres Körpers helfen, sich den verstärkten Energien anzugleichen, denen wir nun verstärkt ausgesetzt sind. Russische Studien haben gezeigt, dass es an Tagen, an denen Sonnenwinde in die Erdatmosphäre eindringen, sowohl zu erhöhten Einlieferungen in Krankenhäuser und psychiatrische Kliniken kommt, als auch zu mehr Verkehrsunfällen und anderen Delikten.

Das Erdmagnetfeld hat sich ohnehin in den letzten 200 Jahren bereits um 15% abgeschwächt und variiert lokal, was die Wissenschaftler seit einigen Jahren stark beunruhigen lässt. So gesehen ist dieser zweistündige Zusammenbruch vom 23.4.16 also keine wirkliche Überraschung mehr. Wenn das Erdmagnetfeld komplett aussetzt, kommt es zum Polsprung – dem Kippen von Nord- und Südpol, ein Vorgang, der sich alle ca. 250.000 Jahre ereignet und längst überfällig ist.

Es gibt nichts zu befürchten

Bleiben wir in uns zentriert, lassen uns auf keine persönlichen Dramen ein und kommen in die Energie des Annehmens und der Liebe, so gibt es nichts zu befürchten. Dass der Wandel kommt, wissen wir in unserer modernen Gesellschaft bereits seit einigen Jahrzehnten, tatsächlich wussten dies unsere Vorfahren schon vor langer Zeit. Der Unterzyklus des Kali-Yugas (Dunkles Zeitalter), in welchem wir uns seit 5000 Jahren befinden, endete um den 21.12.2012 herum und dessen Ausläufer, die wir jetzt beobachten können, enthalten bereits den Keim für den Beginn des Zeitalters des Friedens. Anpacken müssen es wir Menschen selbst, die kosmischen Energien helfen uns aber dabei, damit

wir leichter in unsere wahre Schöpferkraft finden. Die Veränderung beginnt „IN“ jedem Menschen selbst. Je bewusster wir uns den Veränderungen global wie individuell stellen und in die Energie der Liebe kommen, desto weniger verheerend sind die Auswirkungen auf der Erde. Denn Mensch, Erde und alle Lebewesen befinden sich in ein und demselben Organismus, wir sind dieser Organismus, in dem alles miteinander verbunden ist. Jeder Gedanke, jedes Wort und jede Tat werden Auswirkungen haben, in unserem Leben wie auch auf der Erde.

Dieser Prozess findet nun seit Tagen statt, auch schon in den letzten Monaten davor, um alle alten Programmierungen zu löschen, die zu diesem Zeitpunkt nicht mehr gebraucht werden. Da es ohne Programmierung keine Schöpfung gibt und dieser Prozess seit Jahren läuft, könnt ihr ermessen, welch ein großer Aufwand hier von der geistigen Ebene durchgeführt wird. Jeder Programmierer auf der Erde wird dies verstehen !

Normale Menschen bekommen nur wenig mit, da sie die hohen Energien mit den entsprechenden Codes gar nicht aufnehmen können, dies können nur die inkarnierten Sternensaat, welche die hohen Energien herunter transformieren und dann an die Menschen, Tieren und Pflanzen weitergeben. Wir sind es, welche den Himmel auf der Erde manifestieren, was unsere Besonderheit ist !

Die neuen Programmierungen und Codes geben uns noch mehr Unterstützung „das Neue“ hier auf der Erde zu leben, und verstärken noch mehr unsere Fähigkeiten, puschen uns vorwärts, damit wir unsere Ängste überwinden, was dann auf die kollektiven Felder riesige positive Impulse hat und so die Menschheit im Aufstieg schneller und weiter voran bringen.

Die morphogenetischen Felder werden auf diese Weise gewandelt, schneller als je zuvor und wir erleben live auf der Erde die große Umgestaltung – die Geburt der neuen Erde.

In Liebe und Dankbarkeit zur Urquelle und all ihren göttlichen Wesen, die uns dabei unterstützen.



Namastè

Nachtrag: Das Erdmagnetfeld kollabierte um 1.37h (EST) und war wieder um 3.38h (EST) aktiv. Auf den Aufzeichnungsmonitoren der NASA ist der Zeitraum zwischen 1.15h und 3.38h nicht vorhanden (oder wurde entfernt)

